

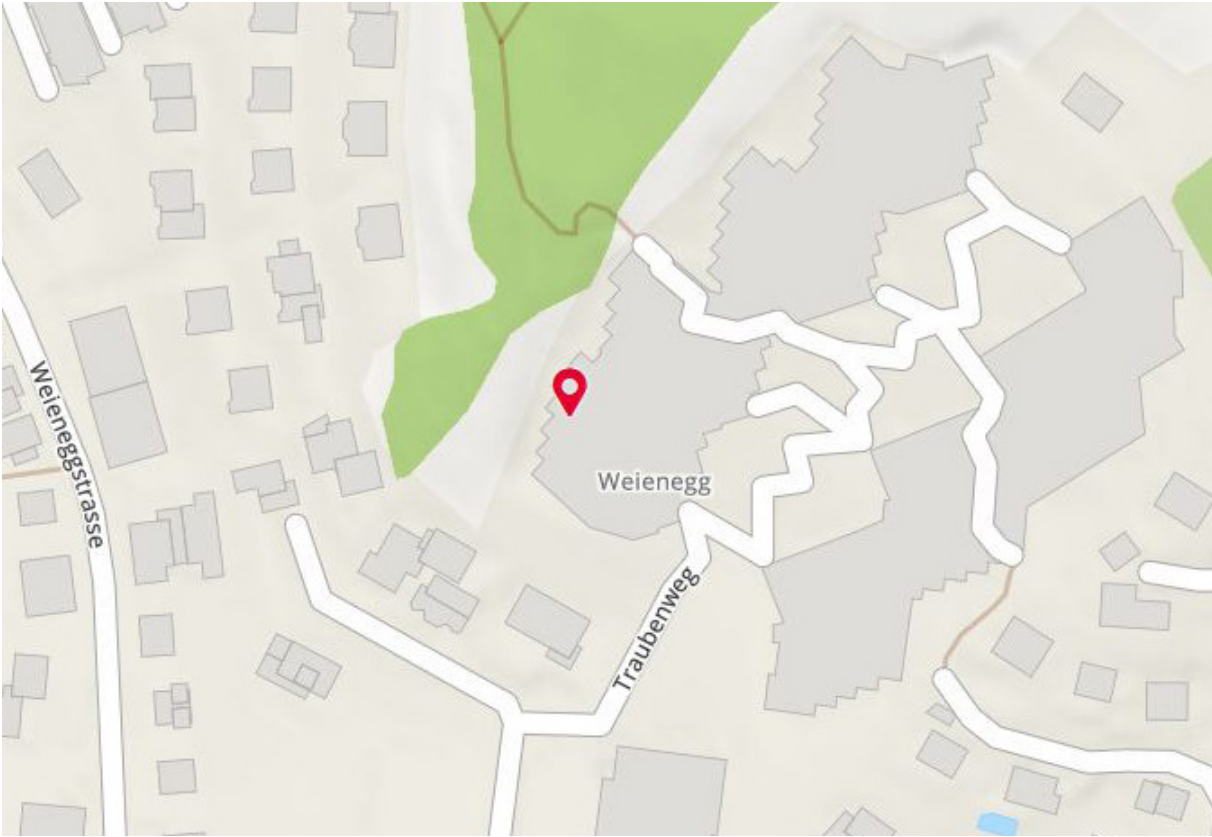
## 4½- (5½)- Zimmer-Terrassenhaus



**Traubenweg 37 • 3612 Steffisburg**

- Situationsplan
- Allgemeine Informationen
- Planunterlagen
- Grundbuchauszug
- Fotodokumentation
- Gebäudedaten / Angebot

**Traubenweg 37**  
**3612 Steffisburg**



# **ALLGEMEINES**

## **Steffisburg / Thun**

Eingebettet in die voralpine Hügellandschaft, am Tor zum Berner Oberland, liegt Steffisburg, ein aufgeschlossenes, attraktives Dorf mit über 16'000 Einwohnern. Der Traubenweg in Steffisburg liegt angrenzend an die Stadt Thun. Somit wohnen Sie in der Steuergemeinde Steffisburg, orientieren sich für Einkäufe und Freizeit jedoch eher an der Stadt Thun.

Der Steuerfuss der Gemeinde beträgt 1,62 Einheiten.

## **Verkehr**

Steffisburg/Thun ist durch sehr gute Bus- und Bahnverbindungen abgedeckt. Eine Bushaltestelle befindet sich in der Nähe des Hauses, somit sind Sie in nur 5 Fahrminuten am Bahnhof Thun. Der Autobahnanschluss in alle Richtungen liegt ca. 3 Autominuten entfernt. Der Anschluss an die Zentren Interlaken und Bern ist mit den öffentlichen und privaten Verkehrsmitteln innerhalb von 30 Minuten sichergestellt.

## **Schulen**

Kindergärten, Unter- und Oberstufe lassen Ihre Kinder die Schulen in der Nähe besuchen. Gymnasien und Gewerbeschulen sind mit dem Fahrrad bequem erreichbar.

## **Freizeit**

Steffisburg und Thun präsentieren sich auch sportlich. Das Angebot an Vereinen, kulturellen Angeboten usw. ist vielfältig. Die Stadt Thun bietet zahlreiche Freizeit- und Erholungsmöglichkeiten, ist direkt an der Aare sowie am Thunersee gelegen und umgeben von einem atemberaubenden Bergpanorama mit Eiger, Mönch und Jungfrau. Restaurants und öffentliche Plätze am Wasser verleihen der Stadt ein ganz besonderes Ambiente. Das Thuner Flussbad im Schwäbis ist in wenigen Minuten mit dem Fahrrad erreichbar und ist ein idealer Ort zum Ausspannen. Mit Bus, Schiff oder Bahn erschliesst sich ein attraktives Wander- und Ausflugsgebiet für jedes Bedürfnis. Durchs ganze Jahr sind Steffisburg und Thun Ausgangs- und/oder Austragungsort für zahlreiche sportliche Aktivitäten. Das Angebot der umliegenden Skigebiete ist vielfältig und in ca.  $\frac{3}{4}$ -Stunden erreichbar.

## **Einkaufsmöglichkeiten**

In der Innenstadt, nur wenige Fussminuten vom Haus entfernt, finden Sie von Banken, Post, Boutiquen, Detaillisten, Warenhäusern usw. einfach alles. Ebenso die verschiedenen Einkaufszentren in Heimberg, Steffisburg und Thun Süd erreichen Sie in wenigen Autominuten.

## **DAS 4½- (5½-) ZIMMER-TERRASSENHAUS BIETET IHNEN**

**Lage:** Die Terrassenüberbauung Brändlisberg ist für ihre schöne Lage weit herum bekannt. Die Überbauung ist in zwei Seiten eingeteilt, die Interlaken- und die Berner-Seite. Das Terrassenhaus am Traubenweg 37 ist an schönster Hanglage (Süd/Südwest) im mittleren Teil der Terrassensiedlung gelegen. Das Haus liegt auf der Berner Seite, wo Sie einen wunderschönen Ausblick auf die Stadt Thun mit dem erhöht gelegenen Schloss, dem Seebecken als Blickfang und die majestätische Bergwelt geniessen. In nur wenigen Fussminuten sind Sie bereits mitten in der wunderschönen Altstadt von Thun. Der Doppelspur-Schrägaufzug mit Glaskabine (Neubau 2013) bringt Sie in kürzester Zeit in die Etage C, wo Sie über einen kurzen Weg Richtung Bern-Seite zum Haus gelangen. In der Überbauung führt eine geräumige Treppe zwei Stockwerke nach unten zu Ihrem zukünftigen Zuhause. Besonders hervorzuheben ist, dass das die Terrasse 2007 sowie das Dach im 2012 komplett erneuert wurden.

**Räumlichkeiten:** Das sehr gepflegte und top erhaltene Haus gibt Ihnen ein wundervolles Zuhause, wo Sie sich zurückziehen und den Alltagsstress vergessen können. Die Inneneinrichtungen des Hauses wurden im 2006 komplett renoviert. Aus dem damaligen 5.5-Zimmerhaus wurde ein 4.5-Zimmerhaus.

Angekommen im geräumigen Eingangsbereich, können Sie Ihre Garderobe einrichten und bereits einen ersten Blick in den wunderschönen, offenen und lichtdurchfluteten Wohn- und Essbereich werfen. Vis à vis der Eingangstüre befindet sich die Waschküche mit Waschmaschine und Waschbecken. Von der Waschküche führt eine Brandschutztüre in den eigenen Felsenkeller. Dieser bietet viel Platz für Gartengeräte und ist mit dem Warmwasserboiler für Ihr Haus ausgestattet. Retour im Korridor, welcher durch einen schönen hellen keramischen Plattenboden gezeichnet ist, gelangen Sie in die verschiedenen Räumlichkeiten. Das mittlerweile offene, durch die grossen Fensterfronten sehr helle sowie geräumige Wohnzimmer ist mit Kirschbaumholzboden ausgestattet und ist mit der Küche verbunden. Von Ihrem Sofa aus können Sie im Winter mit einer heissen Tasse Tee die wunderschöne Weitsicht auf die Berner Alpen geniessen. Im Bodenbelag wie auch an der Decke wurden für die passende Beleuchtung Spotlampen montiert. Für die Küche mit Bartheke wurden für die Küchenfronten passend zum Bodenbelag im Wohnbereich ebenfalls Kirschbaumholz ausgewählt. Sie bietet viel Stauraum und wurde mit einem Backofen, einer Mikrowelle, einem Geschirrspüler sowie einem grosszügigen Kühlschrank ausgestattet. Beim Bodenbelag handelt es sich um denselben Plattenboden wie im Korridor. Auf der rechten Seite des Korridors Richtung Hang befinden sich zwei Nasszellen. Sie sind einmal mit einer Eckbadewanne, WC und Doppellavabo sowie einmal mit einer Dusche, WC und Lavabo ausgestattet. Um die Nasszellen vor Feuchtigkeit zu schützen, wurde je ein Ventilator eingebaut, welcher den Lüftungsausgang im Felsenkeller hat. Im hinteren Bereich des Korridors steht ein grosszügiger Einbauschränk für beispielsweise Ihre Reinigungsutensilien, Bettanzüge und Frotteewäsche. Am Ende des Korridors befindet sich ein Schlafzimmer mit schönem Kirschbaumholzboden und Ausgang zum kleinen Sitzplatz. In diesem Zimmer ist ein Schränk der aktuellen Eigentümer aufgebaut, welcher gerne übernommen werden kann. Die beiden weiteren Zimmer, wovon eines mit Plattenboden sowie eines mit Kirschbaumholzboden ausgestattet ist, befinden sich dann auf der linken Seite des Korridors. Auch aus diesen Zimmern geniessen Sie die wunderbare Weitsicht auf die Thuner Region.

**Wintergarten & Terrasse:** Weitere Highlights dieses Hauses sind der Wintergarten sowie die atemberaubende, sonnige und sehr grosse Terrasse. Vom Wohnzimmer aus gelangen Sie in den geräumigen Wintergarten. Auch dieser ist mit grosszügigen Fensterfronten ausgestattet. Unter dem Plattenboden des Wintergartens wurde ein Elektronetz eingebaut, damit dieser im Winter beheizbar ist. An der Decke wurden für die Abendstunden Spotlampen installiert. Von dort aus, wie auch vom Wohnzimmer sowie vom vordersten Zimmer gelangen Sie auf die Terrasse. Bereits vorhandene Pflanzentröge mit kleinen Bäumen und Sträuchern runden die Terrasse ab. Sie haben die Möglichkeit, sich mehrere gemütliche Plätze zum Verweilen einzurichten. Ob zusammen mit Gästen plaudern, auf dem Liegestuhl ein gutes Buch lesen oder einfach die traumhafte Aussicht bestaunen; es gibt viele Möglichkeiten, um den Tag zu geniessen.

**Keller:** Im Treppenhaus gelangen Sie über eine breite Treppe 3 Stockwerke nach unten zum Kellerabteil. Dieses bietet viel Stauraum und einen Stromanschluss.

**Heizung:** Die Ölheizung (Bodenheizung, jedes Zimmer separat steuerbar) wird gemeinschaftlich betrieben und wurde im Jahr 2005 saniert. Die Eigentümer haben beschlossen in den Jahren 2024/25 die Überbauung an die Fernwärmeheizung der Gemeinde Steffisburg anzuschliessen.

#### **Wohnen auf einer Ebene**

○ Entrée mit Garderobe und Einbauschränk	4.60 m2
○ Wohnen/Essen	47.00 m2
○ Wintergarten	10.50 m2
○ Küche	7.20 m2
○ Waschen/Reduit	5.50 m2
○ Felsenkeller	21.50 m2
○ Korridor mit Einbauschränken	9.00 m2
○ Badezimmer mit Dusche	4.00 m2
○ Badezimmer mit Eckbadewanne	5.60 m2
○ Zimmer links vorne	16.30 m2
○ Zimmer links hinten	11.80 m2
○ Zimmer geradeaus mit Ausgang auf Sitzplatz	18.60 m2
○ Terrasse ca.	68.00 m2
○ Sitzplatz bei Schlafzimmer	6.70 m2

#### **Nebenraum ausserhalb der Wohnung übers Treppenhaus erreichbar**

○ Kellerabteil mit Stromanschluss	8.00 m2
-----------------------------------	---------

**Total Nettowohnfläche** **140.10 m2**

**Total Nutzfläche** **244.30 m2**

Die Planunterlagen entsprechen nicht mehr ganz dem heutigen Stand!

#### **Nebenräume zur allgemeinen Nutzung**

- Raum mit diversen Containern für Kehricht, Grünabfuhr, Karton und Papier

#### **Parkplätze**

- AEHP Nr. 28 in der mittleren Etage
- Genügend Besucherparkplätze unterhalb der Überbauung
- Motorrad-Abstellplätze in der Autoeinstellhalle
- Fahrradraum in der Autoeinstellhalle

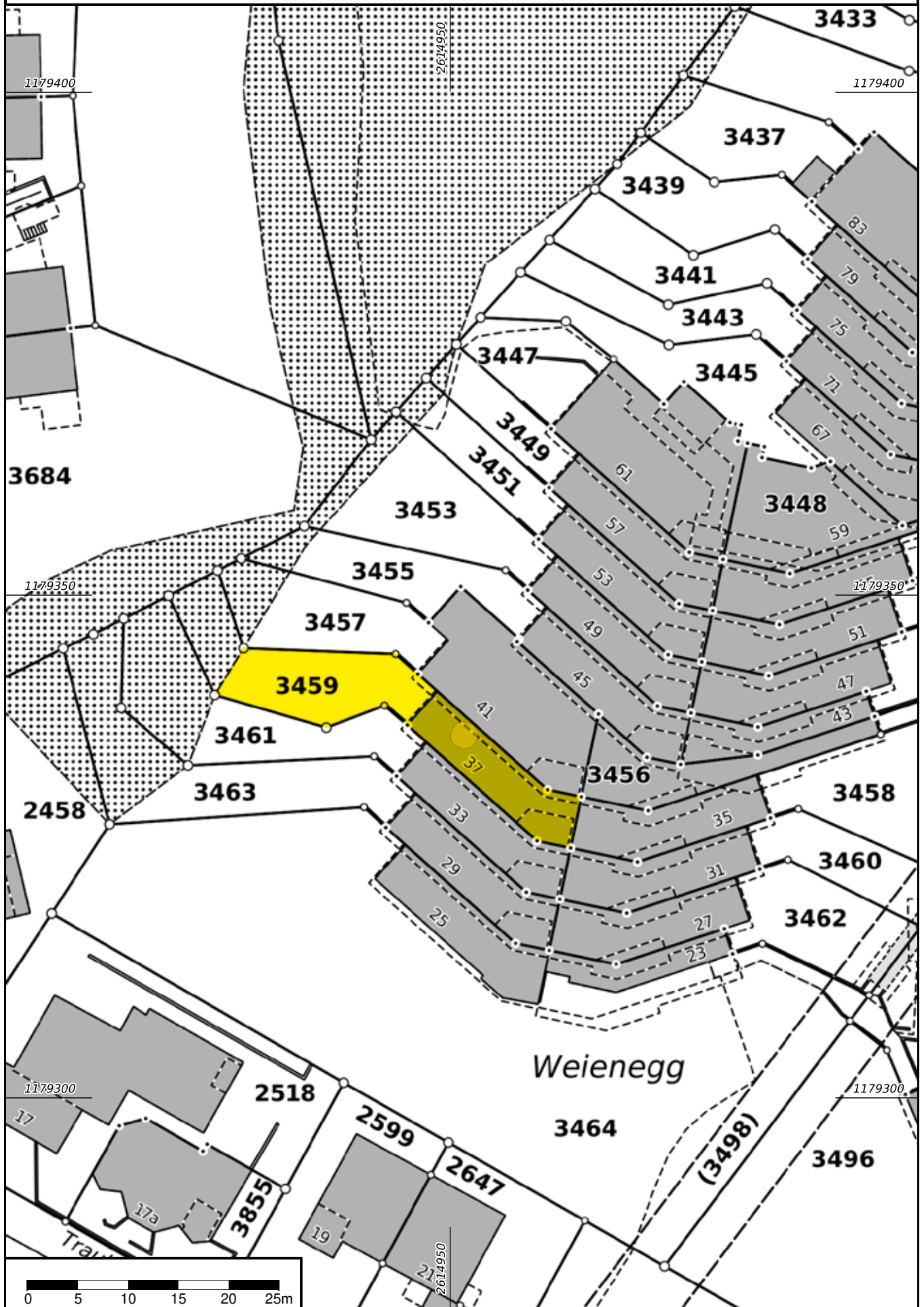
Massstab: 1:500

unbeglaubigte Plankopie

Erstellt am: 02.10.2023



Die gedruckten Daten haben nur informativen Charakter. Es können keine rechtlichen Ansprüche irgendwelcher Art geltend gemacht werden. Grundstücke mit unterstrichenen Grundstücksnummern sind im Grundbuch provisorisch eingetragen.



# Auszug Grundstück-Informationen



Das ist ein GRUDIS-Auszug; er hat nicht die Wirkungen eines beglaubigten Grundbuchsatzuges

## Steffisburg 1 (Steffisburg) / 3459

### Grundstückbeschreibung

Gemeinde	939.1 Steffisburg 1 (Steffisburg)
Grundstück-Nr	3459
Grundstückart	Liegenschaft
E-GRID	CH813523460994
Fläche	257 m <sup>2</sup> , AV93
Plan-Nr.	2369
Lagebezeichnung	Steffisburg
Bodenbedeckung	Weienegg Gebäude, 90 m <sup>2</sup> Gartenanlage, 120 m <sup>2</sup> Geschlossener Wald, 47 m <sup>2</sup>
Gebäude / Bauten	Wohnhaus, 90 m <sup>2</sup> Traubenweg 37, 3612 Steffisburg Geometrisch auf 1 LIG / 0 SDR
Bemerkungen AV	
Bemerkungen Grundbuch	

### Dominierte Grundstücke

Grundstück-Nummer	Anteil
Steffisburg 1 (Steffisburg) 939.1/3498	1/71

### Amtliche Bewertung

Amtlicher Wert CHF 627'600	Ertragswert gemäss BGGB CHF	Gültig ab Steuerjahr 2020
-------------------------------	-----------------------------	------------------------------

### Anmerkungen

Keine

### Dienstbarkeiten

17.10.1932 025-III/4062	(R) Bau- und Gewerbebeschränkung ID.025-1999/017676 z.L. LIG Steffisburg 1 (Steffisburg) 939.1/1625	17.10.1932 025-III/4064
17.10.1932 025-III/4062	(R) Bau- und Gewerbebeschränkung ID.025-1999/017684 z.L. LIG Steffisburg 1 (Steffisburg) 939.1/1626	17.10.1932 025-III/4064
17.10.1932 025-III/4062	(R) Bau- und Gewerbebeschränkung ID.025-1999/017749 z.L. LIG Steffisburg 1 (Steffisburg) 939.1/1670	17.10.1932 025-III/4064 26.04.1934 025-III/5286
17.10.1932 025-III/4062	(R) Bau- und Gewerbebeschränkung ID.025-1999/019076 z.L. LIG Steffisburg 1 (Steffisburg) 939.1/2458	17.10.1932 025-III/4064 26.04.1934 025-III/5286
17.10.1932 025-III/4062	(L) Bau- und Gewerbebeschränkung ID.025-1999/021685 z.G. LIG Steffisburg 1 (Steffisburg) 939.1/1625 z.G. LIG Steffisburg 1 (Steffisburg) 939.1/1626 z.G. LIG Steffisburg 1 (Steffisburg) 939.1/1627 z.G. LIG Steffisburg 1 (Steffisburg) 939.1/1670 z.G. LIG Steffisburg 1 (Steffisburg) 939.1/2458	17.10.1932 025-III/4064 17.10.1932 025-III/4064 17.10.1932 025-III/4064 17.10.1932 025-III/4064 26.04.1934 025-III/5286 17.10.1932 025-III/4064 26.04.1934 025-III/5286
17.10.1932 025-III/4064	(R) Bau- und Gewerbebeschränkung ID.025-1999/017693 z.L. LIG Steffisburg 1 (Steffisburg) 939.1/1627	
20.12.1984 025-1984/5854/0	(R) Fuss- und Fahrwegrecht ID.025-1999/016505 z.L. LIG Steffisburg 1 (Steffisburg) 939.1/973	









---

## Grundlasten

Keine

---

## Vormerkungen

Keine

---

## Pfandrechte

20.12.1984 025-1984/5854/0	Register-Schuldbrief, Fr. 150'000.00, 1. Pfandstelle, Max. 8%, ID.025-1999/003006, Gesamtpfandrecht, mit Steffisburg 1 (Steffisburg)/973-28 Grundpfandgläubiger Spar- und Leihkasse Frutigen AG (UID: CHE-105.935.619)	14.01.2014 035-2014/234/0
	Im Nachgang zu Dienstbarkeit ID.025-1999/021686	20.12.1984 025-1984/5854/0
	Im Nachgang zu Dienstbarkeit ID.025-1999/021687	20.12.1984 025-1984/5854/0
Bemerkung:	Zins-, Abzahlungs- und Kündigungsbestimmungen sowie weitere Nebenbestimmungen zur Schuldbriefforderung siehe Beleg 035-2014/234/0 (14.01.2014)	
27.12.2005 025-2005/6261/0	Register-Schuldbrief, Fr. 150'000.00, 2. Pfandstelle, Max. 10%, ID.025-2006/000012, Gesamtpfandrecht, mit Steffisburg 1 (Steffisburg)/973-28 Grundpfandgläubiger Spar- und Leihkasse Frutigen AG (UID: CHE-105.935.619)	14.01.2014 035-2014/234/0
Bemerkung:	Zins-, Abzahlungs- und Kündigungsbestimmungen sowie weitere Nebenbestimmungen zur Schuldbriefforderung siehe Beleg 035-2014/234/0 (14.01.2014)	
27.12.2005 025-2005/6261/0	Register-Schuldbrief, Fr. 250'000.00, 3. Pfandstelle, Max. 10%, ID.025-2006/000013, Gesamtpfandrecht, mit Steffisburg 1 (Steffisburg)/973-28 Grundpfandgläubiger Spar- und Leihkasse Frutigen AG (UID: CHE-105.935.619)	14.01.2014 035-2014/234/0
Bemerkung:	Zins-, Abzahlungs- und Kündigungsbestimmungen sowie weitere Nebenbestimmungen zur Schuldbriefforderung siehe Beleg 035-2014/234/0 (14.01.2014)	
27.12.2005 025-2005/6261/0	Namen-Grundpfandverschreibung, Fr. 240'000.00, 4. Pfandstelle, Max. 10%, Verkäuferpfandrecht, ID.025-2006/000011, Gesamtpfandrecht, mit Steffisburg 1 (Steffisburg)/973-28 Grundpfandgläubiger Dätwiler-Wernli Lotty, 23.06.1928	

---

## Hängige Geschäfte

Geometergeschäfte bis 24.09.2023 Keine

Grundbuchgeschäfte bis 24.09.2023 Keine

---

# Auszug Grundstück-Informationen



Das ist ein GRUDIS-Auszug; er hat nicht die Wirkungen eines beglaubigten Grundbuchauszuges

## Steffisburg 1 (Steffisburg) / 973

### Grundstückbeschreibung

Gemeinde	939.1 Steffisburg 1 (Steffisburg)
Grundstück-Nr	973
Grundstückart	Liegenschaft
E-GRID	CH434609350432
Fläche	4'215 m <sup>2</sup> , AV93
Plan-Nr.	2389
Lagebezeichnung	Traubenweg Steffisburg Weieneegg
Bodenbedeckung	Gebäude, 2262 m <sup>2</sup> Strasse, Weg, 327 m <sup>2</sup> Übrige befestigte Fläche, 560 m <sup>2</sup> Gartenanlage, 1'066 m <sup>2</sup>
Gebäude / Bauten	Einstellhalle, 1412 m <sup>2</sup> Traubenweg 2, 3612 Steffisburg Geometrisch auf 1 LIG / 0 SDR Einstellhalle Traubenweg 4, 3612 Steffisburg Gesamtfläche 850 m <sup>2</sup> (auf mehreren Grundstücken) Geometrisch auf 1 LIG / 1 SDR (3498)
Bemerkungen AV	
Bemerkungen Grundbuch	

### Dominierte Grundstücke

Keine

### Amtliche Bewertung

* Amtlicher Wert CHF (1'514'300) 0	Ertragswert gemäss BGGB CHF	Gültig ab Steuerjahr 2020
---------------------------------------	-----------------------------	------------------------------

\* mit Ertragswertkomponenten

### Eigentum

MIT Steffisburg 1 (Steffisburg) 939.1/973-1 zu 2/250	20.12.1984 025-1984/5854/0 Anlage besonderer Blätter
bis MIT Steffisburg 1 (Steffisburg) 939.1/973-125 zu 2/250	20.12.1984 025-1984/5854/0 Anlage besonderer Blätter
MIT Steffisburg 1 (Steffisburg) 939.1/973-126 zu 1/250	02.09.1999 025-1999/4727/0 Anlage besonderer Blätter
MIT Steffisburg 1 (Steffisburg) 939.1/973-127 zu 1/250	02.09.1999 025-1999/4727/0 Anlage besonderer Blätter

### Anmerkungen

20.12.1984 025-1984/5854/0	Nutzungs- und Verwaltungsordnung ID.025-1999/023899	08.12.1993 025-1993/7159/0
20.12.1984 025-1984/5854/0	Miteigentumsanteile verpfändet ID.025-1999/023900	

### Dienstbarkeiten

01.06.1912 025-B 1514	(L) Fahrwegrecht ID.025-1999/016493 z.G. LIG Steffisburg 1 (Steffisburg) 939.1/980 z.G. LIG Steffisburg 1 (Steffisburg) 939.1/1014 z.G. LIG Steffisburg 1 (Steffisburg) 939.1/2681 z.G. LIG Steffisburg 1 (Steffisburg) 939.1/2682 z.G. LIG Steffisburg 1 (Steffisburg) 939.1/2683 z.G. LIG Steffisburg 1 (Steffisburg) 939.1/2684 z.G. LIG Steffisburg 1 (Steffisburg) 939.1/2685 z.G. LIG Steffisburg 1 (Steffisburg) 939.1/2686
-----------------------	--

	z.G. LIG Steffisburg 1 (Steffisburg) 939.1/2687	
	z.G. LIG Steffisburg 1 (Steffisburg) 939.1/2688	
	z.G. LIG Steffisburg 1 (Steffisburg) 939.1/2689	
	z.G. LIG Steffisburg 1 (Steffisburg) 939.1/2690	
	z.G. LIG Steffisburg 1 (Steffisburg) 939.1/2691	
	z.G. LIG Steffisburg 1 (Steffisburg) 939.1/2692	
	z.G. LIG Steffisburg 1 (Steffisburg) 939.1/2693	
	z.G. LIG Steffisburg 1 (Steffisburg) 939.1/2694	
	z.G. LIG Steffisburg 1 (Steffisburg) 939.1/2695	
	z.G. LIG Steffisburg 1 (Steffisburg) 939.1/2696	
	z.G. LIG Steffisburg 1 (Steffisburg) 939.1/2697	
	z.G. LIG Steffisburg 1 (Steffisburg) 939.1/2698	
	z.G. LIG Steffisburg 1 (Steffisburg) 939.1/2699	
	z.G. LIG Steffisburg 1 (Steffisburg) 939.1/2700	
	z.G. LIG Steffisburg 1 (Steffisburg) 939.1/3696	
17.10.1932 025-III/4062	(L) Bau- und Gewerbebeschränkung ID.025-1999/016494	
	z.G. LIG Steffisburg 1 (Steffisburg) 939.1/1625	17.10.1932 025-III/4063
		17.10.1932 025-III/4064
	z.G. LIG Steffisburg 1 (Steffisburg) 939.1/1626	17.10.1932 025-III/4063
		17.10.1932 025-III/4064
	z.G. LIG Steffisburg 1 (Steffisburg) 939.1/1627	17.10.1932 025-III/4064
	z.G. LIG Steffisburg 1 (Steffisburg) 939.1/1670	17.10.1932 025-III/4064
		26.04.1934 025-III/5286
	z.G. LIG Steffisburg 1 (Steffisburg) 939.1/2458	17.10.1932 025-III/4064
		26.04.1934 025-III/5286
17.10.1932 025-III/4062	(R) Bau- und Gewerbebeschränkung ID.025-1999/017671	
	z.L. LIG Steffisburg 1 (Steffisburg) 939.1/1625	17.10.1932 025-III/4064
17.10.1932 025-III/4062	(R) Bau- und Gewerbebeschränkung ID.025-1999/017680	
	z.L. LIG Steffisburg 1 (Steffisburg) 939.1/1626	17.10.1932 025-III/4064
17.10.1932 025-III/4062	(R) Bau- und Gewerbebeschränkung ID.025-1999/017745	
	z.L. LIG Steffisburg 1 (Steffisburg) 939.1/1670	17.10.1932 025-III/4064
		26.04.1934 025-III/5286
17.10.1932 025-III/4062	(R) Bau- und Gewerbebeschränkung ID.025-1999/019070	
	z.L. LIG Steffisburg 1 (Steffisburg) 939.1/2458	17.10.1932 025-III/4064
		26.04.1934 025-III/5286
17.10.1932 025-III/4064	(R) Bau- und Gewerbebeschränkung ID.025-1999/017688	
	z.L. LIG Steffisburg 1 (Steffisburg) 939.1/1627	
23.11.1936 025-III/7454	(L) Baubeschränkung ID.025-1999/016495	
	z.G. LIG Steffisburg 1 (Steffisburg) 939.1/1752	
03.04.1952 025-V/1283	(L) Wasserleitungsrecht ID.025-1999/023894	
	z.G. Einwohnergemeinde Steffisburg	
27.09.1963 025-7/1511	(L) Leitungsrechte ID.025-1999/016496	
	z.G. LIG Steffisburg 1 (Steffisburg) 939.1/2458	27.09.1963 025-7/1513
	z.G. LIG Steffisburg 1 (Steffisburg) 939.1/2459	27.09.1963 025-7/1512
		27.09.1963 025-7/1513
27.09.1963 025-7/1511	(L) Fuss- und Fahrwegrecht ID.025-1999/016497	
	z.G. LIG Steffisburg 1 (Steffisburg) 939.1/2458	
	z.G. LIG Steffisburg 1 (Steffisburg) 939.1/2459	27.09.1963 025-7/1512
27.09.1963 025-7/1513	(R) Leitungsrechte ID.025-1999/019089	
	z.L. LIG Steffisburg 1 (Steffisburg) 939.1/2460	
17.05.1965 025-7/4961	(L) Fuss- und Fahrwegrecht ID.025-1999/016498	
	z.G. LIG Steffisburg 1 (Steffisburg) 939.1/2504	
17.05.1965 025-7/4961	(R) Leitungsrechte ID.025-1999/019158	
	z.L. LIG Steffisburg 1 (Steffisburg) 939.1/2504	
28.02.1966 025-7/6495	(L) Fuss- und Fahrwegrecht ID.025-1999/016499	
	z.G. LIG Steffisburg 1 (Steffisburg) 939.1/2518	
	z.G. LIG Steffisburg 1 (Steffisburg) 939.1/3855	
28.02.1966 025-7/6495	(L) Kanalisationsanschlussrecht ID.025-1999/016500	
	z.G. LIG Steffisburg 1 (Steffisburg) 939.1/2518	
	z.G. LIG Steffisburg 1 (Steffisburg) 939.1/3855	
28.02.1966 025-7/6495	(R) Leitungsrechte ID.025-1999/019194	
	z.L. LIG Steffisburg 1 (Steffisburg) 939.1/2518	
20.02.1967 025-7/8599	(L) Fuss- und Fahrweg ID.025-1999/016501	
	z.G. LIG Steffisburg 1 (Steffisburg) 939.1/2599	
	z.G. LIG Steffisburg 1 (Steffisburg) 939.1/2647	
	z.G. LIG Steffisburg 1 (Steffisburg) 939.1/2648	
20.02.1967 025-7/8599	(L) Kanalisationsanschlussrecht ID.025-1999/016502	
	z.G. LIG Steffisburg 1 (Steffisburg) 939.1/2599	
	z.G. LIG Steffisburg 1 (Steffisburg) 939.1/2647	
	z.G. LIG Steffisburg 1 (Steffisburg) 939.1/2648	
20.02.1967 025-7/8599	(L) Wasserleitung ID.025-1999/016503	
	z.G. LIG Steffisburg 1 (Steffisburg) 939.1/2599	
	z.G. LIG Steffisburg 1 (Steffisburg) 939.1/2647	
	z.G. LIG Steffisburg 1 (Steffisburg) 939.1/2648	
20.02.1967 025-7/8599	(L) Grenzbaurecht ID.025-1999/016504	

20.02.1967 025-7/8599 z.G. LIG Steffisburg 1 (Steffisburg) 939.1/2648  
(R) Leitungsrechte ID.025-1999/019495  
z.L. LIG Steffisburg 1 (Steffisburg) 939.1/2599

20.02.1967 025-7/8599 (R) Baurecht für unterirdische Pumpstation  
ID.025-1999/019496  
z.L. LIG Steffisburg 1 (Steffisburg) 939.1/2599

20.02.1967 025-7/8599 (R) Leitungsrechte ID.025-1999/019609  
z.L. LIG Steffisburg 1 (Steffisburg) 939.1/2647

20.02.1967 025-7/8599 (R) Leitungsrechte ID.025-1999/019615  
z.L. LIG Steffisburg 1 (Steffisburg) 939.1/2648

20.02.1967 025-7/8599 (R) Grenzbaurecht ID.025-1999/019616  
z.L. LIG Steffisburg 1 (Steffisburg) 939.1/2648

20.12.1984 025-1984/5854/0 (L) Fuss- und Fahrwegrecht ID.025-1999/016505  
z.G. LIG Steffisburg 1 (Steffisburg) 939.1/3427  
bis  
z.G. LIG Steffisburg 1 (Steffisburg) 939.1/3497

20.12.1984 025-1984/5854/0 (L) Benutzungsrechte, nachbarliche Nutzungs- und  
Gestaltungsbeschränkungen ID.025-1999/016506  
z.G. LIG Steffisburg 1 (Steffisburg) 939.1/3427  
bis  
z.G. LIG Steffisburg 1 (Steffisburg) 939.1/3497

20.12.1984 025-1984/5854/0 (R) Benutzungsrechte, nachbarliche Nutzungs- und  
Gestaltungsbeschränkungen ID.025-1999/021590  
z.L. LIG Steffisburg 1 (Steffisburg) 939.1/3427

20.12.1984 025-1984/5854/0 (R) Benutzungsrechte, nachbarliche Nutzungs- und  
Gestaltungsbeschränkungen ID.025-1999/021593  
z.L. LIG Steffisburg 1 (Steffisburg) 939.1/3428

20.12.1984 025-1984/5854/0 (R) Benutzungsrechte, nachbarliche Nutzungs- und  
Gestaltungsbeschränkungen ID.025-1999/021596  
z.L. LIG Steffisburg 1 (Steffisburg) 939.1/3429

20.12.1984 025-1984/5854/0 (R) Benutzungsrechte, nachbarliche Nutzungs- und  
Gestaltungsbeschränkungen ID.025-1999/021599  
z.L. LIG Steffisburg 1 (Steffisburg) 939.1/3430

20.12.1984 025-1984/5854/0 (R) Benutzungsrechte, nachbarliche Nutzungs- und  
Gestaltungsbeschränkungen ID.025-1999/021602  
z.L. LIG Steffisburg 1 (Steffisburg) 939.1/3431

20.12.1984 025-1984/5854/0 (R) Benutzungsrechte, nachbarliche Nutzungs- und  
Gestaltungsbeschränkungen ID.025-1999/021604  
z.L. LIG Steffisburg 1 (Steffisburg) 939.1/3432

20.12.1984 025-1984/5854/0 (R) Benutzungsrechte, nachbarliche Nutzungs- und  
Gestaltungsbeschränkungen ID.025-1999/021609  
z.L. LIG Steffisburg 1 (Steffisburg) 939.1/3433

20.12.1984 025-1984/5854/0 (R) Benutzungsrechte, nachbarliche Nutzungs- und  
Gestaltungsbeschränkungen ID.025-1999/021612  
z.L. LIG Steffisburg 1 (Steffisburg) 939.1/3434

20.12.1984 025-1984/5854/0 (R) Benutzungsrechte, nachbarliche Nutzungs- und  
Gestaltungsbeschränkungen ID.025-1999/021615  
z.L. LIG Steffisburg 1 (Steffisburg) 939.1/3435

20.12.1984 025-1984/5854/0 (R) Benutzungsrechte, nachbarliche Nutzungs- und  
Gestaltungsbeschränkungen ID.025-1999/021618  
z.L. LIG Steffisburg 1 (Steffisburg) 939.1/3436

20.12.1984 025-1984/5854/0 (R) Benutzungsrechte, nachbarliche Nutzungs- und  
Gestaltungsbeschränkungen ID.025-1999/021620  
z.L. LIG Steffisburg 1 (Steffisburg) 939.1/3437

20.12.1984 025-1984/5854/0 (R) Benutzungsrechte, nachbarliche Nutzungs- und  
Gestaltungsbeschränkungen ID.025-1999/021623  
z.L. LIG Steffisburg 1 (Steffisburg) 939.1/3438

20.12.1984 025-1984/5854/0 (R) Benutzungsrechte, nachbarliche Nutzungs- und  
Gestaltungsbeschränkungen ID.025-1999/021626  
z.L. LIG Steffisburg 1 (Steffisburg) 939.1/3439

20.12.1984 025-1984/5854/0 (R) Benutzungsrechte, nachbarliche Nutzungs- und  
Gestaltungsbeschränkungen ID.025-1999/021629  
z.L. LIG Steffisburg 1 (Steffisburg) 939.1/3440

20.12.1984 025-1984/5854/0 (R) Benutzungsrechte, nachbarliche Nutzungs- und  
Gestaltungsbeschränkungen ID.025-1999/021633  
z.L. LIG Steffisburg 1 (Steffisburg) 939.1/3441

20.12.1984 025-1984/5854/0 (R) Benutzungsrechte, nachbarliche Nutzungs- und  
Gestaltungsbeschränkungen ID.025-1999/021636  
z.L. LIG Steffisburg 1 (Steffisburg) 939.1/3442

20.12.1984 025-1984/5854/0 (R) Benutzungsrechte, nachbarliche Nutzungs- und  
Gestaltungsbeschränkungen ID.025-1999/021639  
z.L. LIG Steffisburg 1 (Steffisburg) 939.1/3443

20.12.1984 025-1984/5854/0 (R) Benutzungsrechte, nachbarliche Nutzungs- und  
Gestaltungsbeschränkungen ID.025-1999/021642  
z.L. LIG Steffisburg 1 (Steffisburg) 939.1/3444

20.12.1984 025-1984/5854/0 (R) Benutzungsrechte, nachbarliche Nutzungs- und  
Gestaltungsbeschränkungen ID.025-1999/021645  
z.L. LIG Steffisburg 1 (Steffisburg) 939.1/3445

20.12.1984 025-1984/5854/0 (R) Benutzungsrechte, nachbarliche Nutzungs- und  
Gestaltungsbeschränkungen ID.025-1999/021648  
z.L. LIG Steffisburg 1 (Steffisburg) 939.1/3446







01.11.1985 025-1985/5230/0 (L) Trafostation ID.025-1999/023896  
z.G. Einwohnergemeinde Steffisburg  
08.12.1993 025-1993/7159/0 (L) Öltank ID.025-1999/016507  
z.G. LIG Steffisburg 1 (Steffisburg) 939.1/3427  
bis  
z.G. LIG Steffisburg 1 (Steffisburg) 939.1/3497  
z.G. SDR Steffisburg 1 (Steffisburg) 939.1/3498  
20.07.2007 025-2007/3480/0 (L) Nutzungsrecht ID.025-2007/001321  
z.G. LIG Steffisburg 1 (Steffisburg) 939.1/3497  
20.07.2007 025-2007/3480/0 (R) Nutzungsrecht ID.025-2007/001322  
z.L. MIT Steffisburg 1 (Steffisburg) 939.1/973-118  
z.L. MIT Steffisburg 1 (Steffisburg) 939.1/973-119  
z.L. MIT Steffisburg 1 (Steffisburg) 939.1/973-120  
z.L. MIT Steffisburg 1 (Steffisburg) 939.1/973-121  
z.L. MIT Steffisburg 1 (Steffisburg) 939.1/973-122  
z.L. MIT Steffisburg 1 (Steffisburg) 939.1/973-123  
z.L. MIT Steffisburg 1 (Steffisburg) 939.1/973-124  
z.L. MIT Steffisburg 1 (Steffisburg) 939.1/973-125

---

### **Grundlasten**

Keine

---

### **Vormerkungen**

20.12.1984 025-1984/5854/0 Aufhebung des gesetzlichen Vorkaufsrechts  
(Miteigentum) ID.025-1999/023897  
20.12.1984 025-1984/5854/0 Aufhebung des gesetzlichen Vorkaufsrechts (Baurecht)  
ID.025-1999/041475

---

### **Pfandrechte**

Keine

---

### **Hängige Geschäfte**

Geometergeschäfte bis 24.09.2023 Keine  
Grundbuchgeschäfte bis 24.09.2023 Keine

---

# Auszug Grundstück-Informationen



Das ist ein GRUDIS-Auszug; er hat nicht die Wirkungen eines beglaubigten Grundbuchauszuges

## Steffisburg 1 (Steffisburg) / 973-28

### Grundstückbeschreibung

Gemeinde	939.1 Steffisburg 1 (Steffisburg)
Grundstück-Nr	973-28
Grundstückart	Miteigentum
E-GRID	CH829589463504
Stammgrundstück	LIG Steffisburg 1 (Steffisburg) 939.1/973
Wertquote	2/250
Bemerkungen Grundbuch	

### Dominierte Grundstücke

Keine

### Amtliche Bewertung

* Amtlicher Wert CHF 12'110	Ertragswert gemäss BGGB CHF	Gültig ab Steuerjahr 2020
--------------------------------	-----------------------------	------------------------------

\* mit Ertragswertkomponenten

### Anmerkungen

Keine

### Dienstbarkeiten

Keine

### Grundlasten

Keine

### Vormerkungen

Keine

### Pfandrechte

21.12.1984 025-1984/5902/0	Register-Schuldbrief, Fr. 150'000.00, 1. Pfandstelle, Max. 8%, ID.025-1999/003006, Gesamtpfandrecht, mit Steffisburg 1 (Steffisburg)/3459 Grundpfandgläubiger Spar- und Leihkasse Frutigen AG (UID: CHE-105.935.619)	14.01.2014 035-2014/234/0
Bemerkung:	Zins-, Abzahlungs- und Kündigungsbestimmungen sowie weitere Nebenbestimmungen zur Schuldbriefforderung siehe Beleg 035-2014/234/0 (14.01.2014)	
27.12.2005 025-2005/6261/0	Register-Schuldbrief, Fr. 150'000.00, 2. Pfandstelle, Max. 10%, ID.025-2006/000012, Gesamtpfandrecht, mit Steffisburg 1 (Steffisburg)/3459 Grundpfandgläubiger Spar- und Leihkasse Frutigen AG (UID: CHE-105.935.619)	14.01.2014 035-2014/234/0
Bemerkung:	Zins-, Abzahlungs- und Kündigungsbestimmungen sowie weitere Nebenbestimmungen zur Schuldbriefforderung siehe Beleg 035-2014/234/0 (14.01.2014)	
27.12.2005 025-2005/6261/0	Register-Schuldbrief, Fr. 250'000.00, 3. Pfandstelle, Max. 10%, ID.025-2006/000013, Gesamtpfandrecht, mit Steffisburg 1 (Steffisburg)/3459 Grundpfandgläubiger Spar- und Leihkasse Frutigen AG (UID: CHE-105.935.619)	14.01.2014 035-2014/234/0
Bemerkung:	Zins-, Abzahlungs- und Kündigungsbestimmungen sowie weitere Nebenbestimmungen zur Schuldbriefforderung siehe Beleg 035-2014/234/0	

(14.01.2014)  
27.12.2005 025-2005/6261/0 Namen-Grundpfandverschreibung, Fr. 240'000.00, 4.  
Pfandstelle, Max. 10%, Verkäuferpfandrecht,  
ID.025-2006/000011, Gesamtpfandrecht, mit  
Steffisburg 1 (Steffisburg)/3459  
Grundpfandgläubiger Dätwiler-Wernli Lotty,  
23.06.1928

---

### **Hängige Geschäfte**

Geometergeschäfte bis 24.09.2023 Keine  
Grundbuchgeschäfte bis 24.09.2023 Keine

---

# Auszug Grundstück-Informationen



Das ist ein GRUDIS-Auszug; er hat nicht die Wirkungen eines beglaubigten Grundbuchauszuges

## Steffisburg 1 (Steffisburg) / 3498

### Grundstückbeschreibung

Gemeinde  
Grundstück-Nr  
Grundstückart  
E-GRID  
20.12.1984 025-1984/5854/0

939.1 Steffisburg 1 (Steffisburg)  
3498  
Selbständiges und dauerndes Recht (Baurecht)  
CH700935374617  
(R) SDR Baurecht auf Teilen, bis 31.12.2083  
ID.025-1999/023895  
z.L. LIG Steffisburg 1 (Steffisburg) 939.1/973 25.11.1988 025-1988/5924/0  
Abänderung BR-Fläche  
z.L. LIG Steffisburg 1 (Steffisburg) 939.1/3428 25.11.1988 025-1988/5924/0  
Abänderung BR-Fläche  
z.L. LIG Steffisburg 1 (Steffisburg) 939.1/3430 25.11.1988 025-1988/5924/0  
Abänderung BR-Fläche  
z.L. LIG Steffisburg 1 (Steffisburg) 939.1/3432 25.11.1988 025-1988/5924/0  
Abänderung BR-Fläche  
z.L. LIG Steffisburg 1 (Steffisburg) 939.1/3434 25.11.1988 025-1988/5924/0  
Abänderung BR-Fläche  
z.L. LIG Steffisburg 1 (Steffisburg) 939.1/3436 25.11.1988 025-1988/5924/0  
Abänderung BR-Fläche  
z.L. LIG Steffisburg 1 (Steffisburg) 939.1/3440 25.11.1988 025-1988/5924/0  
Abänderung BR-Fläche  
z.L. LIG Steffisburg 1 (Steffisburg) 939.1/3442 25.11.1988 025-1988/5924/0  
Abänderung BR-Fläche  
z.L. LIG Steffisburg 1 (Steffisburg) 939.1/3444 25.11.1988 025-1988/5924/0  
Abänderung BR-Fläche  
z.L. LIG Steffisburg 1 (Steffisburg) 939.1/3446 25.11.1988 025-1988/5924/0  
Abänderung BR-Fläche  
z.L. LIG Steffisburg 1 (Steffisburg) 939.1/3450 25.11.1988 025-1988/5924/0  
Abänderung BR-Fläche  
z.L. LIG Steffisburg 1 (Steffisburg) 939.1/3452 25.11.1988 025-1988/5924/0  
Abänderung BR-Fläche  
z.L. LIG Steffisburg 1 (Steffisburg) 939.1/3454 25.11.1988 025-1988/5924/0  
Abänderung BR-Fläche  
z.L. LIG Steffisburg 1 (Steffisburg) 939.1/3458 25.11.1988 025-1988/5924/0  
Abänderung BR-Fläche  
z.L. LIG Steffisburg 1 (Steffisburg) 939.1/3460 25.11.1988 025-1988/5924/0  
Abänderung BR-Fläche  
z.L. LIG Steffisburg 1 (Steffisburg) 939.1/3462 25.11.1988 025-1988/5924/0  
Abänderung BR-Fläche  
z.L. LIG Steffisburg 1 (Steffisburg) 939.1/3464 25.11.1988 025-1988/5924/0  
Abänderung BR-Fläche  
z.L. LIG Steffisburg 1 (Steffisburg) 939.1/3465 25.11.1988 025-1988/5924/0  
Abänderung BR-Fläche  
z.L. LIG Steffisburg 1 (Steffisburg) 939.1/3467 25.11.1988 025-1988/5924/0  
Abänderung BR-Fläche  
z.L. LIG Steffisburg 1 (Steffisburg) 939.1/3471 25.11.1988 025-1988/5924/0  
Abänderung BR-Fläche  
z.L. LIG Steffisburg 1 (Steffisburg) 939.1/3473 25.11.1988 025-1988/5924/0  
Abänderung BR-Fläche  
z.L. LIG Steffisburg 1 (Steffisburg) 939.1/3475 25.11.1988 025-1988/5924/0  
Abänderung BR-Fläche  
z.L. LIG Steffisburg 1 (Steffisburg) 939.1/3477 25.11.1988 025-1988/5924/0  
Abänderung BR-Fläche  
z.L. LIG Steffisburg 1 (Steffisburg) 939.1/3479 25.11.1988 025-1988/5924/0  
Abänderung BR-Fläche  
z.L. LIG Steffisburg 1 (Steffisburg) 939.1/3481 25.11.1988 025-1988/5924/0  
Abänderung BR-Fläche  
z.L. LIG Steffisburg 1 (Steffisburg) 939.1/3483 25.11.1988 025-1988/5924/0  
Abänderung BR-Fläche  
z.L. LIG Steffisburg 1 (Steffisburg) 939.1/3485 25.11.1988 025-1988/5924/0  
Abänderung BR-Fläche  
z.L. LIG Steffisburg 1 (Steffisburg) 939.1/3489 25.11.1988 025-1988/5924/0  
Abänderung BR-Fläche  
z.L. LIG Steffisburg 1 (Steffisburg) 939.1/3491 25.11.1988 025-1988/5924/0  
Abänderung BR-Fläche  
z.L. LIG Steffisburg 1 (Steffisburg) 939.1/3493 25.11.1988 025-1988/5924/0  
Abänderung BR-Fläche  
z.L. LIG Steffisburg 1 (Steffisburg) 939.1/3495 25.11.1988 025-1988/5924/0

		Abänderung BR-Fläche
	z.L. LIG Steffisburg 1 (Steffisburg) 939.1/3496	25.11.1988 025-1988/5924/0
		Abänderung BR-Fläche
	z.L. LIG Steffisburg 1 (Steffisburg) 939.1/3497	25.11.1988 025-1988/5924/0
		Abänderung BR-Fläche
Fläche	1'615 m <sup>2</sup> , AV93	
Plan-Nr.	2369	
	2389	
Belastete Teilflächen	Lastend auf (geometrischer Verschnitt)	Steffisburg 1 (Steffisburg) 939.1/973 65 m <sup>2</sup> Steffisburg 1 (Steffisburg) 939.1/3428 80 m <sup>2</sup> Steffisburg 1 (Steffisburg) 939.1/3430 20 m <sup>2</sup> Steffisburg 1 (Steffisburg) 939.1/3432 21 m <sup>2</sup> Steffisburg 1 (Steffisburg) 939.1/3434 42 m <sup>2</sup> Steffisburg 1 (Steffisburg) 939.1/3436 52 m <sup>2</sup> Steffisburg 1 (Steffisburg) 939.1/3440 22 m <sup>2</sup> Steffisburg 1 (Steffisburg) 939.1/3442 18 m <sup>2</sup> Steffisburg 1 (Steffisburg) 939.1/3444 31 m <sup>2</sup> Steffisburg 1 (Steffisburg) 939.1/3446 53 m <sup>2</sup> Steffisburg 1 (Steffisburg) 939.1/3450 17 m <sup>2</sup> Steffisburg 1 (Steffisburg) 939.1/3452 22 m <sup>2</sup> Steffisburg 1 (Steffisburg) 939.1/3454 28 m <sup>2</sup> Steffisburg 1 (Steffisburg) 939.1/3458 69 m <sup>2</sup> Steffisburg 1 (Steffisburg) 939.1/3460 23 m <sup>2</sup> Steffisburg 1 (Steffisburg) 939.1/3462 33 m <sup>2</sup> Steffisburg 1 (Steffisburg) 939.1/3464 131 m <sup>2</sup> Steffisburg 1 (Steffisburg) 939.1/3465 140 m <sup>2</sup> Steffisburg 1 (Steffisburg) 939.1/3467 62 m <sup>2</sup> Steffisburg 1 (Steffisburg) 939.1/3471 39 m <sup>2</sup> Steffisburg 1 (Steffisburg) 939.1/3473 20 m <sup>2</sup> Steffisburg 1 (Steffisburg) 939.1/3475 19 m <sup>2</sup> Steffisburg 1 (Steffisburg) 939.1/3477 44 m <sup>2</sup> Steffisburg 1 (Steffisburg) 939.1/3479 36 m <sup>2</sup> Steffisburg 1 (Steffisburg) 939.1/3481 30 m <sup>2</sup> Steffisburg 1 (Steffisburg) 939.1/3483 18 m <sup>2</sup> Steffisburg 1 (Steffisburg) 939.1/3485 42 m <sup>2</sup> Steffisburg 1 (Steffisburg) 939.1/3489 38 m <sup>2</sup> Steffisburg 1 (Steffisburg) 939.1/3491 20 m <sup>2</sup> Steffisburg 1 (Steffisburg) 939.1/3493 20 m <sup>2</sup> Steffisburg 1 (Steffisburg) 939.1/3495 54 m <sup>2</sup> Steffisburg 1 (Steffisburg) 939.1/3496 118 m <sup>2</sup> Steffisburg 1 (Steffisburg) 939.1/3497 187 m <sup>2</sup>

Lagebezeichnung	Steffisburg Weieneegg	
Gebäude / Bauten	Einstellhalle, 2 m <sup>2</sup> Gesamtfläche 850 m <sup>2</sup> (auf mehreren Grundstücken) Geometrisch auf 1 LIG / 1 SDR (3498)	Traubenweg 4, 3612 Steffisburg
	Gebäude/Bauten Gesamtfläche 114 m <sup>2</sup> (auf mehreren Grundstücken) Geometrisch auf 2 LIG / 1 SDR (3498) Gebäude gehört zu BR 3498 ohne Gewähr	Traubenweg 82, 3612 Steffisburg

Bemerkungen AV  
Bemerkungen Grundbuch

### Dominierte Grundstücke

Keine

### Amtliche Bewertung

Amtlicher Wert CHF  
(0) 0

Ertragswert gemäss BGGB CHF

Gültig ab Steuerjahr  
2020

### Eigentum

(Dominierendes Grundstück) Steffisburg 1 (Steffisburg) 939.1/3427 zu 20.12.1984 025-1984/5854/0 Widmung  
1/71  
bis  
(Dominierendes Grundstück) Steffisburg 1 (Steffisburg) 939.1/3497 zu 20.12.1984 025-1984/5854/0 Widmung  
1/71

---

**Anmerkungen**

20.12.1984 025-1984/5854/0 Nutzungs- und Verwaltungsordnung ID.025-1999/041438 08.12.1993 025-1993/7159/0

---

**Dienstbarkeiten**

17.10.1932 025-III/4062 (R) Bau- und Gewerbebeschränkung ID.025-1999/017684 z.L. LIG Steffisburg 1 (Steffisburg) 939.1/1626 17.10.1932 025-III/4064

17.10.1932 025-III/4062 (R) Bau- und Gewerbebeschränkung ID.025-1999/017749 z.L. LIG Steffisburg 1 (Steffisburg) 939.1/1670 17.10.1932 025-III/4064 26.04.1934 025-III/5286

17.10.1932 025-III/4062 (R) Bau- und Gewerbebeschränkung ID.025-1999/019076 z.L. LIG Steffisburg 1 (Steffisburg) 939.1/2458 17.10.1932 025-III/4064 26.04.1934 025-III/5286

17.10.1932 025-III/4062 (L) Bau- und Gewerbebeschränkung ID.025-1999/041466 z.G. LIG Steffisburg 1 (Steffisburg) 939.1/1625 17.10.1932 025-III/4064 z.G. LIG Steffisburg 1 (Steffisburg) 939.1/1626 17.10.1932 025-III/4064 z.G. LIG Steffisburg 1 (Steffisburg) 939.1/1627 17.10.1932 025-III/4064 z.G. LIG Steffisburg 1 (Steffisburg) 939.1/1670 26.04.1934 025-III/5286 z.G. LIG Steffisburg 1 (Steffisburg) 939.1/2458 17.10.1932 025-III/4064 26.04.1934 025-III/5286

17.10.1932 025-III/4062 (R) Bau- und Gewerbebeschränkung ID.025-1999/041468 z.L. LIG Steffisburg 1 (Steffisburg) 939.1/1625 17.10.1932 025-III/4064

17.10.1932 025-III/4064 (R) Bau- und Gewerbebeschränkung ID.025-1999/017693 z.L. LIG Steffisburg 1 (Steffisburg) 939.1/1627

08.12.1993 025-1993/7159/0 (R) Öltank ID.025-1999/016507 z.L. LIG Steffisburg 1 (Steffisburg) 939.1/973

---

**Grundlasten**

Keine

---

**Vormerkungen**

20.12.1984 025-1984/5854/0 Aufhebung des gesetzlichen Vorkaufsrechts (Baurecht) ID.025-1999/041475

---

**Pfandrechte**

Keine

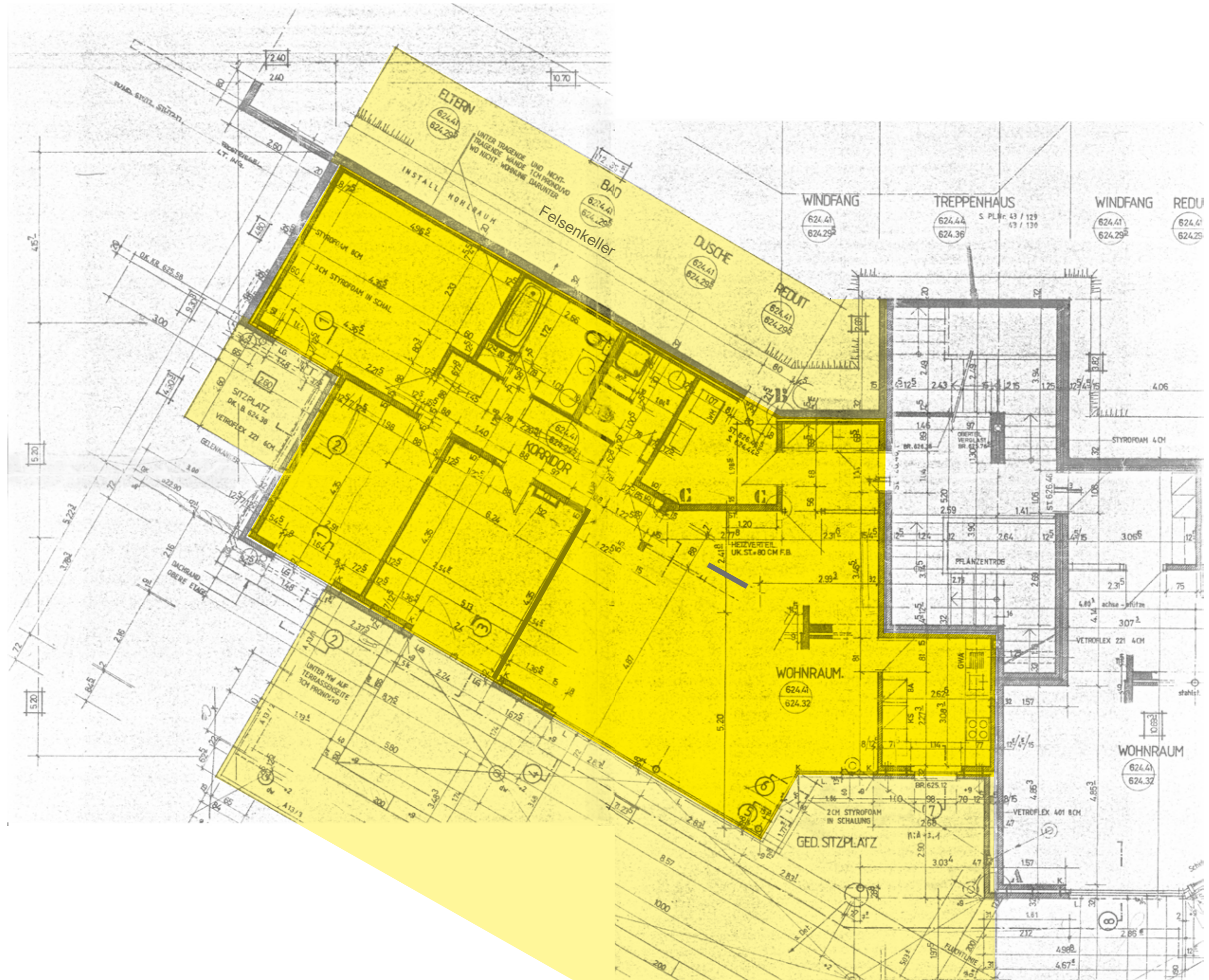
---

**Hängige Geschäfte**

Geometergeschäfte bis 24.09.2023 Keine  
Grundbuchgeschäfte bis 24.09.2023 Keine

---

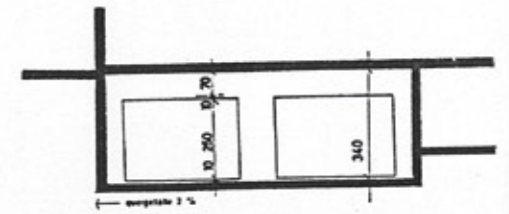
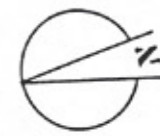
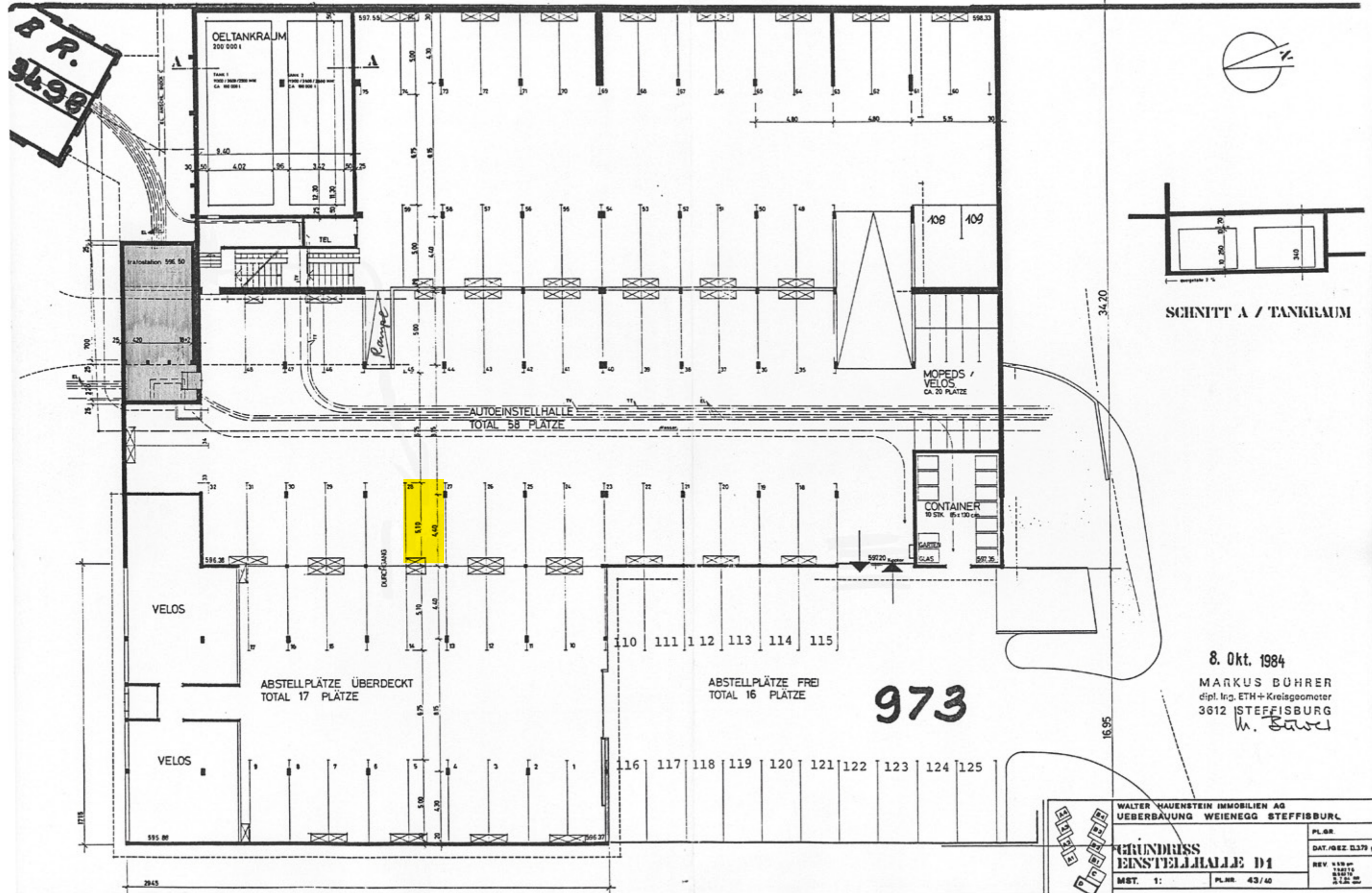
# Grundriss Wohnung





Planbeilage Nr. 2

3497



SCHNITT A / TANKRAUM

8. Okt. 1984  
 MARKUS BÜHRER  
 dipl. Ing. ETH+ Kreisgeometer  
 3612 STEFFISBURG  
 M. B. B. B.

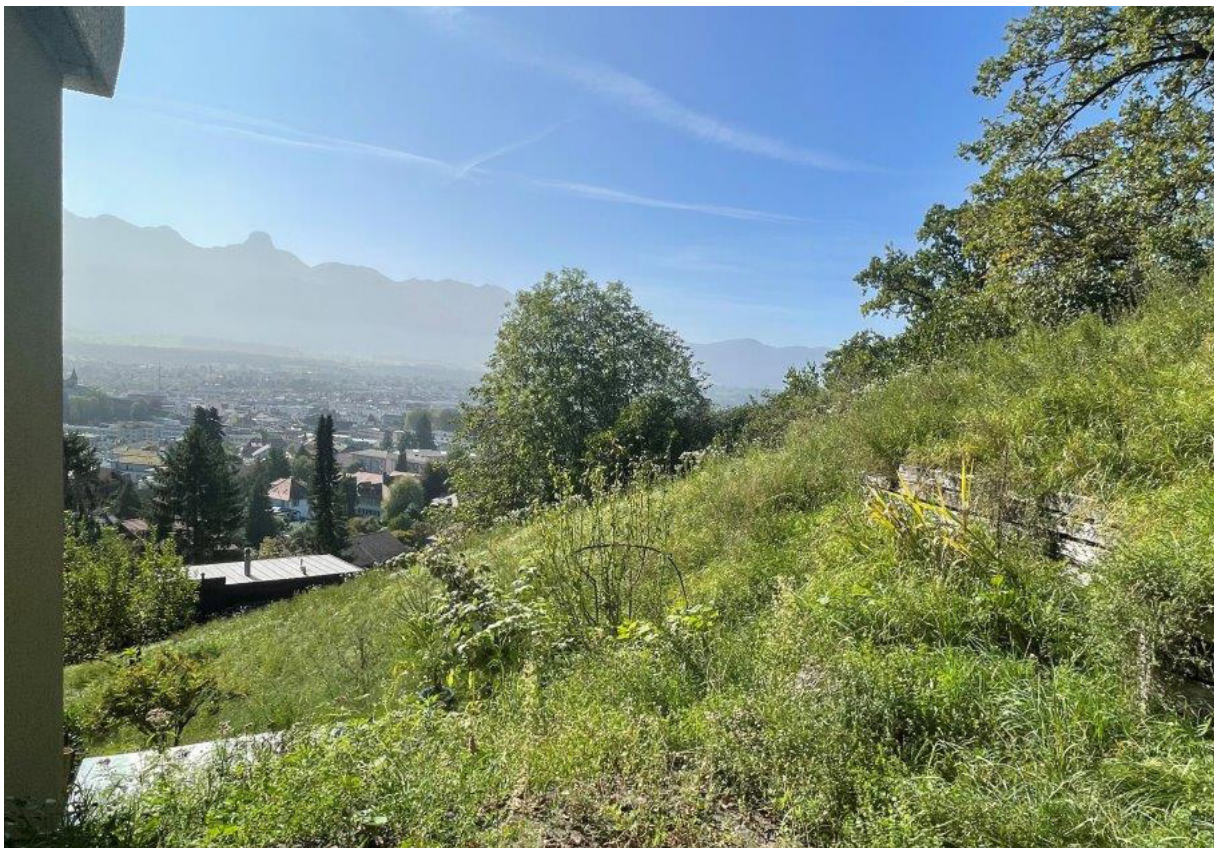
973

WALTER MAUENSTEIN IMMOBILIEN AG UEBERBAUUNG WEIENEGG STEFFISBURG		PL. GR.
GRUNDRISS EINSTELLHALLE D1		REV. 1: 1984 1984 1984
MST. 1:	PL. NR. 43/40	REV. 1: 1984 1984 1984

Terrasse



Aussicht mit Stockhorn



Wohnen/Essen



Küche



Wohnzimmer



Schlafzimmer



Kinderzimmer I



Kinderzimmer II



Badezimmer mit Eckbadewanne



Badezimmer mit Dusche



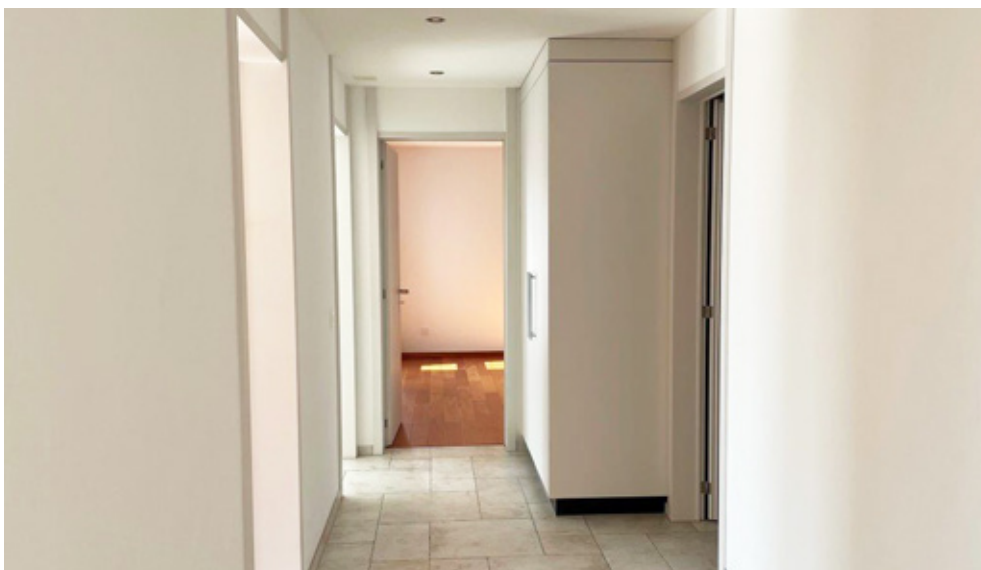
Entreé mit Garderobe



Wintergarten



Korridor



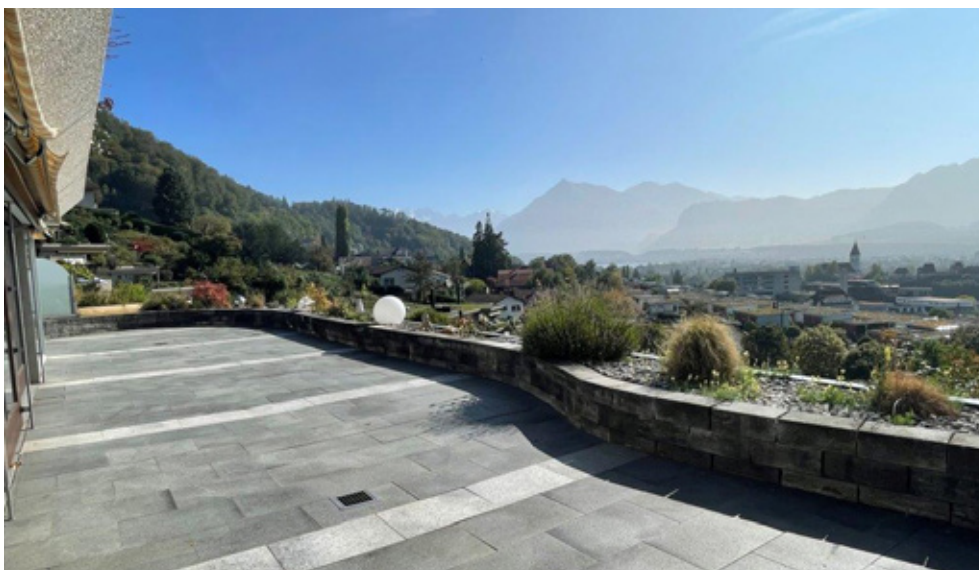
Waschen/Reduit



Felsenkeller



Aussicht mit Niesen



# GEBÄUDEDATEN / ANGEBOT

Verkaufsrichtpreis  
4½-Zimmer-Terrassenhaus Fr. 1'165'000.00  
Autoeinstellhallenplatz Nr. 28 Fr. 35'000.00

Das Haus wird dem Meistbietenden verkauft. Weitere Informationen zum Bieterverfahren erhalten Sie anlässlich eines Besichtigungstermins.

Handänderungskosten  
(Staatsabgaben, Notar- und Grundbuchgebühren) Übernahme durch Käufer

Total Halt 257.00 m2

Baujahr 1984

Gebäudeversicherungswert (Gesamtüberbauung versichert) TH ca. Fr. 720'000.00  
Amtlicher Wert Terrassenhaus Fr. 627'600.00  
Amtlicher Wert AEHP Fr. 12'110.00  
Eigenmietwert Kantons- und Gemeindesteuern Total ca. Fr. 20'000.00  
Eigenmietwert Direkte Bundessteuer Total ca. Fr. 23'000.00

Heiz- und Nebenkosten inkl. Erneuerungsfond jährlich ca. Fr. 8'000.00  
(inkl. zusätzlicher Einlage in den EF für die neue Heizung)  
Erneuerungsfond AEH per 30.04.2023 Fr. 81'700.00  
Erneuerungsfond Heizung per 30.04.2023 Fr. 188'400.00  
Erneuerungsfond Liftanlage/Schrägaufzug per 30.04.2023 Fr. 344'200.00  
Erneuerungsfond Rep. Auftrag/Schrägaufzug per 30.04.2023 Fr. 120'600.00  
Erneuerungsfond Sonnerieanlage per 30.04.2023 Fr. 2'500.00

## Besichtigung

Nach telefonischer Voranmeldung nur in Begleitung eines Mitarbeiters der Firma Peter Kohler Liegenschafts-Beratung AG.

## Angebote sind zu richten an

Peter Kohler  
Liegenschafts-Beratung AG  
Uttigenstrasse 30  
3600 Thun  
Telefon: 033 222 08 08  
E-Mail: [info@pk-immobilien.ch](mailto:info@pk-immobilien.ch)  
Internet: [www.pk-immobilien.ch](http://www.pk-immobilien.ch)

## Verbindlichkeit der Verkaufsdokumentation

Die Angaben in dieser Verkaufsdokumentation wurden nach bestem Wissen und Gewissen zusammengestellt. Sie sind jedoch unverbindlich und enthalten keinerlei Zusicherungen. Geringfügige Abweichungen bleiben ausdrücklich vorbehalten. Deshalb ist diese Verkaufsdokumentation weder für den Kaufvertrag noch für den Grundbucheintrag verbindlich.

## Copyright

Diese Verkaufsdokumentation darf ohne Zustimmung der Firma Peter Kohler Liegenschafts-Beratung AG nicht kopiert werden.